

323011 Maisschild FF Edition

Bauanleitung

Teilleiste:

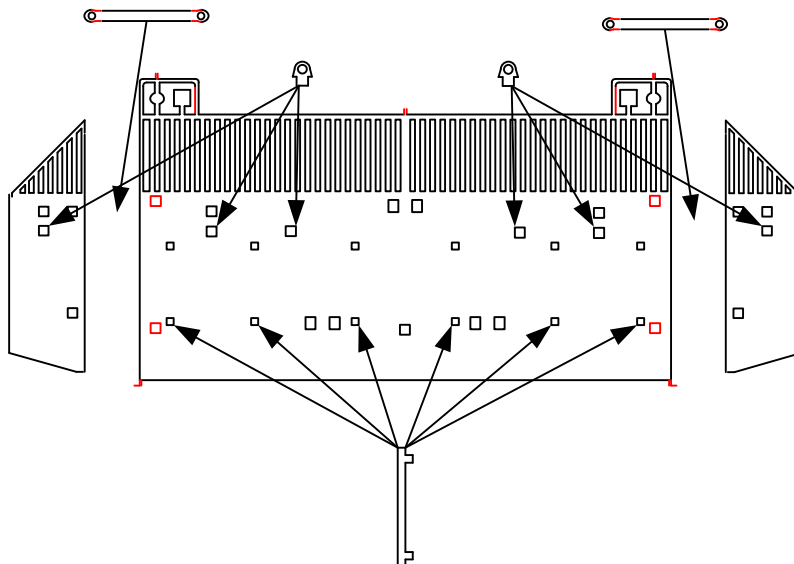
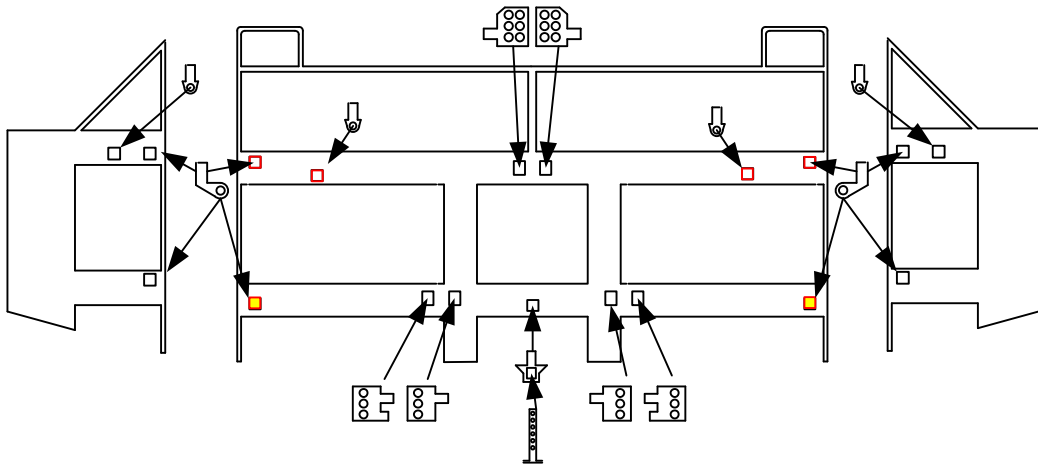
- 1x Rahmen Schablone 1,5 mm
- 2x Schild Schablone 1,0 mm
- 1x 1,5mm Rundstab
- 1x 1,0mm Rundstab
- 1x Glas Cola

Du brauchst:

- 1. Zeit
- 2. Uhu Allplast
- 3. Seitenschneider
- 4. Spitzzange

1. Trenne mit dem Cutter die einzelnen Teile nach und nach raus. Und stecke die Sachen wie in der Zeichnung abgebildet zusammen.

Den Kleber nicht vergessen, wobei es hilfreich ist das Modell erst einmal ohne Kleber zusammen zu bauen, um keine Fehler zu machen wenn schon Kleber dran ist.



not suitable for children under 3 years because of small parts, which may be swallowed

nicht geeignet für Kinder unter 3 Jahren, da Kleinteile verschluckt werden können.

Trino.de

This product is made by Trino.de