

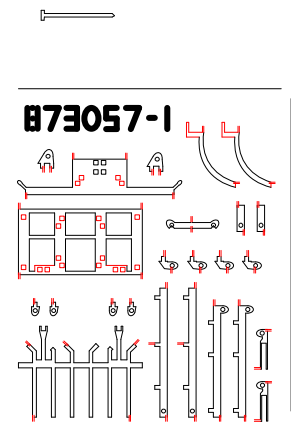
# 873057 Joskin Schleppschlauch 18m

## Was brauchst du:

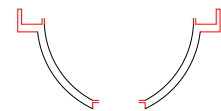
1. Zeit
2. Glas Cola
3. UHU Allplast\* oder Revell Contacta (für alle Plastikteile)
4. Sekundenkleber
5. Cutter
6. Seitenschneider

\* Bekommst du im Baumarkt

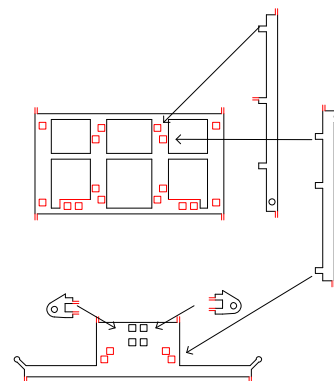
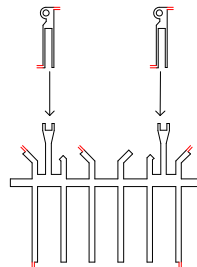
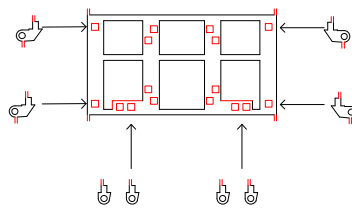
Du brauchst meist nur ein Tropfen Kleber  
ein tropfen in die Lochbohrung kurzwarten und reinstecken  
und las dir Zeit!



Oberlenker



Halter wird an  
der Tonne  
klebt



Dieses Produkt ist Copyright by Trino Klingenberg,  
jede Vervielfältigung der ist untersagt!  
Erfinde deine eigenen Ideen!

Sparepart-nr.

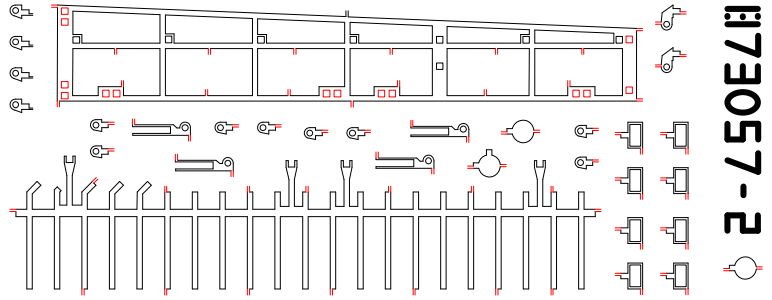
This product is made by trino.de

# 873057 Joskin Schleppschlauch 18m

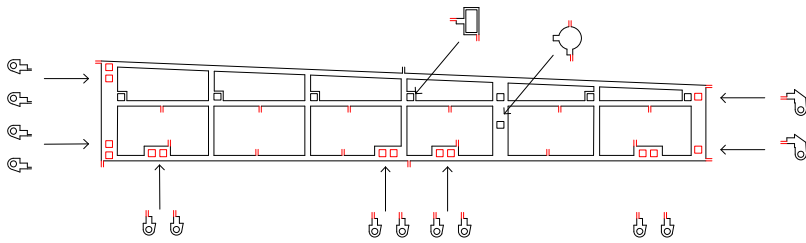
**Was brauchst du:**

1. Zeit
2. Glas Cola
3. UHU Allplast\* oder Revell Contacta (für alle Plastikteile)
4. Sekundenkleber
5. Cutter
6. Seitenschneider

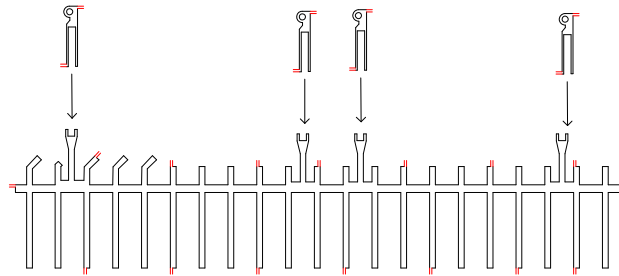
\* Bekommst du im Baumarkt



Du brauchst meist nur ein Tropfen Kleber  
ein tropfen in die Lochbohrung kurzwarten und reinstecken  
und las dir Zeit!



Schlauchhalter



Schlauchverteiler  
Die werden übereinander  
geklebt

Dieses Produkt ist Copyright by Trino Klingenberg,  
jede Vervielfältigung der ist untersagt!  
Erfinde deine eigenen Ideen!

Sparepart-nr.

This product is made by trino.de